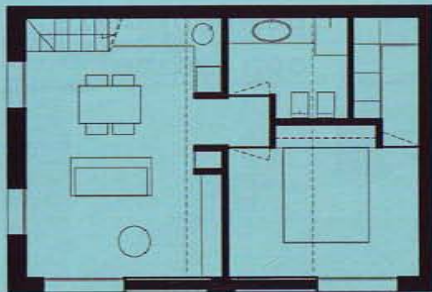


idea numero

7

progettare con la scala

Lo spazio di un sottoscala può essere sfruttato con ottimi risultati. Ne è esempio la cucina ideata dall'architetto Stefania Campomori. Una scalinata ad ampi gradoni contenitivi segue l'andamento della rampa, trasformandosi, girato l'angolo, in piano di lavoro. Questo è alto 6 cm e in pietra arenaria.



la cucina-living fa da filtro tra la zona giorno e la zona notte con bagno

La parete di fondo è trattata con intonachino a base di calce spatolato, a listoni di rovere il pavimento.

